

**Online Exam Paper - 2016 "held on 09 August 2017" Morning Shift  
(Reasoning)**

**QID : 1** - निम्नलिखित प्रश्न में दिए गए विकल्पों में से संबंधित शब्द को चुनिए।

किलोमीटर : मीटर :: टन : ?

**Options:**

- 1) लीटर
- 2) किलोग्राम
- 3) घंटे
- 4) भार

**Correct Answer:** किलोग्राम

**QID : 2** - निम्नलिखित प्रश्न में दिए गए विकल्पों में से संबंधित अक्षरों को चुनिए।

AGN : IOV :: BLM : ?

**Options:**

- 1) JTV
- 2) KTU
- 3) JUV
- 4) TUJ

**Correct Answer:** JTV

**QID : 3** - निम्नलिखित प्रश्न में दिए गए विकल्पों में से संबंधित संख्या को चुनिए।

9143 : 9963 :: 6731 : ?

**Options:**

- 1) 1368
- 2) 5666
- 3) 8964
- 4) 9694

**Correct Answer:** 8964

**QID : 4** - निम्नलिखित प्रश्न में दिए गए विकल्पों में से विषम शब्द को चुनिए।

**Options:**

- 1) चेन्नई
- 2) दमन
- 3) रायपुर
- 4) शिमला

**Correct Answer:** दमन

**QID : 5** - निम्नलिखित प्रश्न में दिए गए विकल्पों में से विषम अक्षर को चुनिए।

**Options:**

- 1) B

2) N

3) P

4) W

**Correct Answer:** W

**QID : 6** - निम्नलिखित प्रश्न में दिए गए विकल्पों में से विषम संख्या को चुनिए।

**Options:**

1) 313

2) 426

3) 925

4) 1034

**Correct Answer:** 313

**QID : 7** - निम्नलिखित शब्दों को शब्दकोश में आने वाले क्रम के अनुसार लिखें।

1. Ball

2. Balanced

3. Balls

4. Balance

5. Balancing

**Options:**

1) 24135

2) 42135

3) 42513

4) 54213

**Correct Answer:** 42513

**QID : 8** - एक अनुक्रम दिया गया है, जिसमें से एक पद लुप्त है। दिए गए विकल्पों में से वह सही विकल्प चुनिए, जो अनुक्रम को पूरा करे।

AG, LR, WC, HN, ?

**Options:**

1) QY

2) RX

3) SY

4) TZ

**Correct Answer:** SY

**QID : 9** - निम्नलिखित प्रश्न में दिए गए विकल्पों में से लुप्त अंक ज्ञात कीजिए।

13, 16, 11, 18, 9, 20, ?

**Options:**

1) 3

2) 5

3) 6

4) 7

**Correct Answer: 7**

**QID : 10** - पुनीत एक स्त्री से कहता है कि, "तुम्हारे पिताजी की पत्नी की बहन मेरी बुआ है।" वह स्त्री, पुनीत से किस प्रकार संबंधित है?

**Options:**

- 1) पुत्री
- 2) पोती
- 3) भतीजी
- 4) चचेरी/ममेरी बहन

**Correct Answer:** चचेरी/ममेरी बहन

**QID : 11** - एक पंक्ति में 45 वृक्ष हैं। नीम्बू का वृक्ष दायें छोर से 20 वें स्थान पर है। नीम्बू के वृक्ष का स्थान बायें छोर से क्या है?

**Options:**

- 1) 26
- 2) 24
- 3) 25
- 4) 27

**Correct Answer:** 26

**QID : 12** - दिए गए प्रश्न में, निम्नलिखित विकल्पों में से वह शब्द चुनिए जो दिए गए शब्द के अक्षरों का प्रयोग करके नहीं बनाया जा सकता है।

UNIFORMITY

**Options:**

- 1) ANNUITY
- 2) FORUM
- 3) MINT
- 4) UNIFORM

**Correct Answer:** ANNUITY

**QID : 13** - एक विशिष्ट कोड भाषा में, "TIRED" को "56" तथा "BRAIN" को "44" लिखा जाता है। इस कोड भाषा में "LAZY" को किस प्रकार लिखा जाएगा?

**Options:**

- 1) 64
- 2) 61
- 3) 58
- 4) 43

**Correct Answer:** 64

**QID : 14** - निम्नलिखित प्रश्न में, दिए गए विकल्पों में से किन गणितीय संक्रियाओं के प्रयोग करने से दिया गया समीकरण सही हो जाएगा?

18 ? 6 ? 9 ? 27

**Options:**

1) x, ÷ तथा =

2) ÷, x तथा =

3) x, + तथा =

4) +, - तथा =

**Correct Answer:** ÷, x तथा =

**QID : 15 -** यदि 18 (9) 3 तथा 36 (30) 5 है, तो 19 (A) 18 में A का मान क्या है?

**Options:**

1) 33

2) 57

3) 75

4) 96

**Correct Answer:** 57

**QID : 16 -**

In the following question, select the number which can be placed at the sign of question mark (?) from the given alternatives.

निम्नलिखित प्रश्न में दिए गए विकल्पों में से प्रश्न चिह्न (?) के स्थान पर आने वाली संख्या को चुनिए।

1512	504
?	168

**Options:**

1) 53

2) 56

3) 59

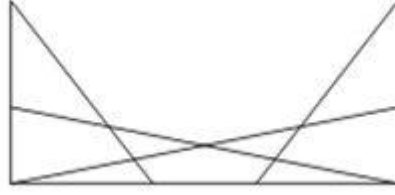
4) 66

**Correct Answer:** 56

**QID : 17 -**

How many triangles are there in the given figure?

नीचे दी गई आकृति में कितने त्रिभुज हैं?



**Options:**

1) 14

2) 15

3) 17

4) 18

**Correct Answer:** 17

**QID : 18** - नीचे दिए गए प्रश्न में कुछ कथन और उनके बाद उन कथनों पर आधारित कुछ निष्कर्ष दिए गए हैं, हालांकि उनमें सामान्य ज्ञात तथ्यों से भिन्नता हो सकती है। सभी निष्कर्ष पढ़ें और फिर निर्धारित करें कि दिए गए कौन से निष्कर्ष, दिए गए कथनों के आधार पर युक्तिसंगत हैं।

कथन:

I. कुछ पेन पेसिल हैं।

II. सभी पेसिल रबर हैं।

निष्कर्ष:

I. कुछ पेसिल पेन नहीं हैं।

II. कुछ रबर पेन नहीं हैं।

**Options:**

1) केवल निष्कर्ष (I) सही है।

2) केवल निष्कर्ष (II) सही है।

3) न तो निष्कर्ष (I) और न ही निष्कर्ष (II) सही है।

4) दोनों ही निष्कर्ष सही हैं।

**Correct Answer:** न तो निष्कर्ष (I) और न ही निष्कर्ष (II) सही है।

**QID : 19** -

Three positions of a cube are shown below. What will come opposite to face containing '4'?

नीचे एक घन की तीन अवस्थाएँ दर्शायी गयी हैं। अंक '4' के विपरीत फलक पर कौन सा अंक आयेगा?



**Options:**

- 1) 1
- 2) 2
- 3) 4
- 4) 5

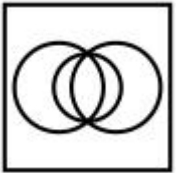
**Correct Answer: 1**

**QID : 20** - वह आरेख चुनिए जो नीचे दिए गए वर्गों के बीच के संबंध का सही निरूपण करता है।

वाद्य यंत्र, पियानो, गिटार

**Options:**

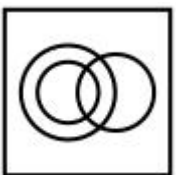
1)



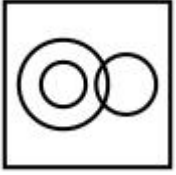
2)



3)



4)

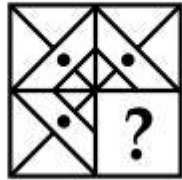


Correct Answer:

QID : 21 -

Which answer figure will complete the pattern in the question figure?

कौन सी उत्तर आकृति प्रश्न आकृति के प्रतिरूप को पूरा करेगी?



Options:

1)



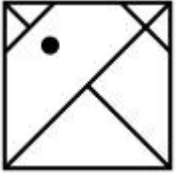
2)



3)



4)



Correct Answer:

QID : 22 -

From the given answer figures, select the one in which the question figure is hidden/embedded.

दी गई उत्तर आकृतियों में से उस उत्तर आकृति को चुनिए जिस में प्रश्न आकृति निहित है।



Options:

1)



2)



3)



4)





Correct Answer:

QID : 23 -

A piece of paper is folded and punched as shown below in the question figures. From the given answer figures, indicate how it will appear when opened?

नीचे के प्रश्न आकृतियों में दिखाए अनुसार कागज को मोड़कर छेदने तथा खोलने के बाद वह किस उत्तर आकृति जैसा दिखाई देगा?



Options:

1)



2)



3)



4)

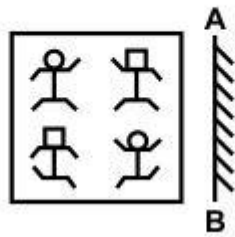


Correct Answer:

QID : 24 -

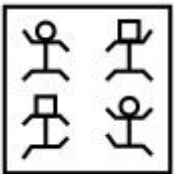
If a mirror is placed on the line AB, then which of the answer figure is the right image of the given figure?

यदि एक दर्पण को AB रेखा पर रखा जाए, तो दी गई उत्तर आकृतियों में से कौन सी आकृति प्रश्न आकृति की सही प्रतिबिम्ब होगी?



Options:

1)



2)



3)



4)



Correct Answer:

QID : 25 -

A word is represented by only one set of numbers as given in any one of the alternatives. The sets of numbers given in the alternatives are represented by two classes of alphabets as shown in the given two matrices. The columns and rows of **Matrix-I** are numbered from 0 to 4 and that of **Matrix-II** are numbered from 5 to 9. A letter from these matrices can be represented first by its row and next by its column, for example, 'K' can be represented by **10, 31**, etc., and 'M' can be represented by **76, 87**, etc. Similarly, you have to identify the set for the word "**SCAM**".

एक शब्द केवल एक संख्या-समूह द्वारा दर्शाया गया है, जैसा कि विकल्पों में से किसी एक में दिया गया है। विकल्पों में दिए गए संख्या-समूह अक्षरों के दो वर्गों द्वारा दर्शाए गए हैं, जैसा कि नीचे दिए गए दो आव्यूहों में है। **आव्यूह-I** के स्तम्भ और पंक्ति की संख्या 0 से 4 दी गई है, और **आव्यूह-II** की 5 से 9। इन आव्यूहों से एक अक्षर को पहले उसकी पंक्ति और बाद में स्तम्भ संख्या द्वारा दर्शाया गया है। उदाहरण के लिए 'K' को **10, 31**, आदि द्वारा दर्शाया जा सकता है तथा 'M' को **76, 87**, आदि द्वारा दर्शाया जा सकता है। इसी तरह से आपको प्रश्न में दिए गए शब्द "**SCAM**" के लिए समूह को पहचानना है।

**Matrix-I**

**आव्यूह-I**

	0	1	2	3	4
0	S	P	K	N	C
1	K	S	C	P	N
2	P	C	N	S	K
3	N	K	S	C	P
4	C	N	P	K	S

**Matrix-II**

**आव्यूह-II**

	5	6	7	8	9
5	I	R	A	J	M
6	A	J	I	M	R
7	J	M	R	A	I
8	R	A	M	I	J
9	M	I	J	R	A

**Options:**

1) 00, 13, 57, 76

2) 11, 04, 86, 59

3) 23, 22, 99, 95

4) 32, 40, 66, 68

Correct Answer: 11, 04, 86, 59

**(General Awareness)**

**QID : 26** - 'सामान्य संतुलन सिद्धांत' किसने प्रतिपादित किया था?

**Options:**

- 1) जे. एम. कीन्स
- 2) लिऑन वालरस
- 3) डेविड रिकार्डो
- 4) एडम स्मिथ

**Correct Answer:** लिऑन वालरस

**QID : 27** - निम्नलिखित में से कौन सा डिमांड ड्राफ्ट के संदर्भ में सही नहीं है?

**Options:**

- 1) यह एक परक्राम्य लिखत है।
- 2) यह एक बैंकर्स चेक है।
- 3) यह धन के अभाव के कारण अस्वीकृत किया जा सकता है।
- 4) यह बैंक द्वारा जारी किया जाता है।

**Correct Answer:** यह धन के अभाव के कारण अस्वीकृत किया जा सकता है।

**QID : 28** - भारत के राष्ट्रपति के पद के लिए कौन शपथ दिलाता है?

**Options:**

- 1) भारत के गवर्नर जनरल
- 2) भारत के मुख्य न्यायाधीश
- 3) भारत के प्रधानमंत्री
- 4) भारत के उपराष्ट्रपति

**Correct Answer:** भारत के मुख्य न्यायाधीश

**QID : 29** - निम्नलिखित में से किसने सम्प्रभुता के अद्वैत सिद्धांत दिए थे?

**Options:**

- 1) ऑस्टिन
- 2) डॉर्विन
- 3) अरस्तु
- 4) मार्क्स

**Correct Answer:** ऑस्टिन

**QID : 30** - निम्नलिखित घटनाओं का उनके घटनाक्रमानुसार सही क्रम क्या है?

- I. भारत छोड़ो आंदोलन
- II. शिमला सम्मेलन
- III. पूना समझौता
- IV. कैबिनेट मिशन

**Options:**

- 1) II, IV, I, III

- 2) III, IV, II, I
- 3) III, I, II, IV
- 4) IV, II, III, I

**Correct Answer:** III, I, II, IV

**QID : 31** - वर्ष 1917 में महात्मा गांधी द्वारा चंपारण से कौन सा आंदोलन शुरू किया गया था?

**Options:**

- 1) सत्याग्रह
- 2) असहयोग आंदोलन
- 3) भारत छोड़ो आंदोलन
- 4) स्वदेशी आंदोलन

**Correct Answer:** सत्याग्रह

**QID : 32** - चीन सागर में आने वाले उष्णकटिबंधीय चक्रवात का क्या नाम है?

**Options:**

- 1) तूफान
- 2) बवंडर
- 3) ट्विस्टर्स
- 4) टाइफून

**Correct Answer:** टाइफून

**QID : 33** - निम्नलिखित में से कौन सा देश स्कैंडेनेविया का हिस्सा नहीं है?

**Options:**

- 1) नॉर्वे
- 2) फिनलैंड
- 3) स्वीडन
- 4) डेनमार्क

**Correct Answer:** फिनलैंड

**QID : 34** - Cattle quickly swallow grass and store it in their \_\_\_\_\_.

**Options:**

- 1) प्रथम आमाशय
- 2) भोजन-नलिका
- 3) छोटी आंत
- 4) लार ग्रंथिया

**Correct Answer:** प्रथम आमाशय

**QID : 35** - निम्नलिखित में से कौन मानव शरीर के विभिन्न अंगों का ऑक्सीजन वाहक है?

**Options:**

- 1) लाल रक्त कोशिकाएँ

- 2) श्वेत रक्त कोशिकाएँ
- 3) प्लाज्मा
- 4) तंत्रिकाएँ

**Correct Answer:** लाल रक्त कोशिकाएँ

**QID : 36** -मानव शरीर के गुर्दे इनमें से कौन सा कार्य करते हैं?

**Options:**

- 1) उत्सर्जन
- 2) श्वसन
- 3) पाचन
- 4) परिवहन

**Correct Answer:** Excretion

**QID : 37** - जब प्रकाश किसी किनारे या किसी दरार से गुजरती है, तो \_\_\_\_\_ की वजह से वक्रित हो जाती है।

**Options:**

- 1) प्रतिबिम्ब
- 2) अपवर्तन
- 3) विवर्तन
- 4) पूर्ण आंतरिक प्रतिबिम्ब

**Correct Answer:** विवर्तन

**QID : 38** - मरूस्थल में मरीचिका या मृगतृष्णा बनने का मुख्य कारण क्या है?

**Options:**

- 1) प्रकाश का अपवर्तन
- 2) प्रकाश का प्रतिबिम्ब
- 3) प्रकाश का पूर्ण आंतरिक प्रतिबिम्ब
- 4) प्रकाश का अपवर्तन तथा पूर्ण आंतरिक प्रतिबिम्ब दोनों

**Correct Answer:** प्रकाश का अपवर्तन तथा पूर्ण आंतरिक प्रतिबिम्ब दोनों

**Candidate Answer:** प्रकाश का पूर्ण आंतरिक प्रतिबिम्ब

**QID : 39** -एफ.ओ.आर.टी.आर.ए.एन. का प्रयोग \_\_\_\_\_ के लिए नहीं होता है।

- (I) चित्र बनाने के लिए
- (II) गणित संगणना के लिए

**Options:**

- 1) केवल (I)
- 2) केवल (II)
- 3) (I) तथा (II) दोनों
- 4) न तो (I) और न ही (II)

**Correct Answer:**(I) तथा (II) दोनों

**QID : 40** - निम्नलिखित में से सबसे कमज़ोर बंध कौन सा है?

**Options:**

- 1) एकल बंध
- 2) दोहरा बंध
- 3) तिहरा बंध
- 4) हाइड्रोजन बंध

**Correct Answer:** हाइड्रोजन बंध

**QID : 41** - निम्नलिखित अभिक्रिया में रिक्त स्थान भरें।

अम्ल + क्षारक → \_\_\_\_\_ + पानी

**Options:**

- 1) कार्बन डाइऑक्साइड
- 2) मेटल ऑक्साइड
- 3) हाइड्रोजन गैस
- 4) नमक

**Correct Answer:** नमक

**QID : 42** - बिशनोई आन्दोलन इनमे से किस के विरुद्ध शुरू किया गया था?

**Options:**

- 1) पेड़ों की कटाई
- 2) स्त्री असमानता
- 3) पशु हत्या
- 4) प्रदूषण वृद्धि

**Correct Answer:** पेड़ों की कटाई

**QID : 43** - प्रधानमंत्री उज्ज्वला योजना का मुख्य लक्ष्य क्या है?

**Options:**

- 1) विद्युत प्रदान करना
- 2) एल.ई.डी. बल्ब प्रदान करना
- 3) एल.पी.जी. कनेक्शन प्रदान करना
- 4) गाँव की सड़कों का निर्माण करना

**Correct Answer:** एल.पी.जी. कनेक्शन प्रदान करना

**QID : 44** - टेलिविजन का आविष्कार किसने किया था?

**Options:**

- 1) माइकल फेराडे
- 2) जोसेफ हेनरी
- 3) अब्बे कासीली
- 4) जोन बेयर्ड

**Correct Answer:** जॉन बेयर्ड

**QID : 45** - वॉलीबाल की एक टीम में कितने खिलाड़ी होते हैं?

**Options:**

1) 2

2) 4

3) 6

4) 5

**Correct Answer:** 6

**QID : 46** -

Match the following.

निम्नलिखित का मिलान कीजिए।

**Temple / मंदिर**

1. Lingaraja Temple, Orissa  
लिंगराज मंदिर, उड़ीसा
2. Tijara Mandir, Rajasthan  
तिजारा मंदिर, राजस्थान
3. Venketeswara Temple,  
Tirupati  
वेंकटेश्वर मंदिर, तिरुपति

**Lord / भगवान**

- a. Lord Mahavira  
भगवान महावीर
- b. Lord Vishnu  
भगवान विष्णु
- c. Lord Shiva  
भगवान शिव

**Options:**

1) 1-b, 2-c, 3-a

2) 1-c, 2-a, 3-b

3) 1-a, 2-c, 3-b

4) 1-b, 2-a, 3-c

**Correct Answer:** 1-c, 2-a, 3-b

**QID : 47** - निम्नलिखित में से किसे हाल ही में 'इंडियन ऑफ द ईयर' पुरस्कार दिया गया?

**Options:**

1) सुनीता रानी

2) धीरज सिंह

3) प्रीति शिनाँय

4) अभिषेक कुमार



**Correct Answer:** प्रीति शिनाँय

**QID : 48** - 'सेलेक्शन डे' नामक किताब के लेखक/लेखिका कौन है?

**Options:**

- 1) अरविंद अडिगा
- 2) अनिल मेनन
- 3) कृष्णा सोबती
- 4) अरुणव सिंहा

**Correct Answer:** अरविंद अडिगा

**QID : 49** - निम्नलिखित में से कौन सा देश ब्रिक्स समिति का सदस्य नहीं है?

**Options:**

- 1) ब्राज़ील
- 2) रूस
- 3) आइसलैंड
- 4) चीन

**Correct Answer:** आइसलैंड

**QID : 50** - अपने किस पड़ोसी देश के साथ भारत का कालापानी क्षेत्रीय विवाद है?

**Options:**

- 1) नेपाल
- 2) बांग्लादेश
- 3) पाकिस्तान
- 4) श्रीलंका

**Correct Answer:** नेपाल

### (Quantitative Aptitude)

**QID : 51** -

Which value among  $\sqrt[3]{5}$ ,  $\sqrt[4]{6}$ ,  $\sqrt[6]{12}$ ,  $\sqrt[12]{276}$  is the largest?

$\sqrt[3]{5}$ ,  $\sqrt[4]{6}$ ,  $\sqrt[6]{12}$ ,  $\sqrt[12]{276}$  में से सबसे बड़ी संख्या कौन सी है?

**Options:**

1)

$\sqrt[3]{5}$

2)

$$\sqrt[4]{6}$$

3)

$$\sqrt[6]{12}$$

4)

$$\sqrt[12]{276}$$

**Correct Answer:**

**QID : 52** - किसी कार्य को A, B तथा C मिलकर पूरा करते हैं। A तथा B मिलकर कार्य का 60% हिस्सा पूरा करते हैं और B तथा C मिलकर कार्य का 70% हिस्सा पूरा करते हैं। तीनों में से सबसे अधिक कार्यकुशल कौन है?

**Options:**

1) A

2) B

3) C

4) A या B

**Correct Answer: C**

**QID : 53** - 3 से.मी, 4 से.मी. तथा 5 से.मी. के तीन गोलों को पिघलाकर एक ठोस गोले का आकार दिया जाता है। पृष्ठीय क्षेत्रफल में कितने प्रतिशत की गिरावट होगी?

**Options:**

1) 12

2) 14

3) 16

4) 28

**Correct Answer: 28**

**QID : 54** - एक सोफा सेट जिसका अंकित मूल्य 4800 रु है, उसे दो क्रमिक छूट पर 3672 रु. में बेचा जाता है। यदि पहली छूट 10% है, तो दूसरी छूट (% में) क्या है?

**Options:**

1) 13

2) 14

3) 15

4) 17

**Correct Answer: 15**

**QID : 55** -A, B तथा C क्रमशः 3 : 4 : 5 के अनुपात में राशि को निवेश करते हैं। यदि योजनाओं में क्रमशः 20% वार्षिक, 15% वार्षिक तथा 10% वार्षिक की दर से चक्रवृद्धि ब्याज दिया जाता है, तो एक वर्ष पश्चात उनकी राशियों का अनुपात क्या होगा?

**Options:**

1) 3 : 15 : 25

2) 6 : 6 : 5

3) 36 : 46 : 55

4) 12 : 23 : 11

**Correct Answer:** 36 : 46 : 55

**QID : 56** - एक समुदाय के 120 सदस्यों की औसत आयु 60.7 वर्ष है। 30 नए सदस्यों के आने से औसत आयु 56.3 वर्ष हो जाती है। नए शामिल हुए सदस्यों की औसत आयु (वर्षों में) कितनी है?

**Options:**

1) 36.5

2) 37.2

3) 38.3

4) 38.7

**Correct Answer:** 38.7

**QID : 57** - 175 अनानास बेचने पर, 50 अनानास के विक्रय मूल्य के बराबर का फायदा होता है। लाभ का प्रतिशत कितना है?

**Options:**

1) 28

2) 30

3) 32

4) 40

**Correct Answer:** 40

**QID : 58** - यदि A, B से 20% अधिक अंक प्राप्त करता है, तो B के अंक A के अंकों से कितने प्रतिशत कम हैं?

**Options:**

1) 16.66

2) 20

3) 33.33

4) 14.28

**Correct Answer:** 16.66

**QID : 59** - एक रेलगाड़ी दिल्ली से 10 पूर्वाह्न (ए. एम.) पर चलती है तथा उसी दिन 4 अपराह्न (पी. एम.) पर जयपुर पहुँचती है। दूसरी रेलगाड़ी जयपुर से 12 अपराह्न (पी. एम.) पर चलती है तथा उसी दिन 5 अपराह्न (पी. एम.) पर दिल्ली पहुँचती है। दिन में किस समय (अनुमानित) पर दोनों रेलगाड़ियाँ मिलती हैं?

**Options:**

1) 1:42 अपराह्न (पी. एम.)

2) 1:27 अपराह्न (पी. एम.)

3) 2:04 अपराह्न (पी. एम.)

4) 1:49 अपराह्न (पी. एम.)

**Correct Answer:** 1:49 अपराह्न (पी. एम.)

**QID : 60** - 1 वर्ष के चक्रवृद्धि ब्याज तथा 1 वर्ष के साधारण ब्याज में किसी निश्चित राशि को उधार देने पर 8% की वार्षिक दर पर अर्धवार्षिक संयोजन से 64 रु का अंतर आता है। धनराशि (रु में) क्या है?

**Options:**

- 1) 40000
- 2) 42000
- 3) 44000
- 4) 44800

**Correct Answer:** 40000

**QID : 61** - यदि समीकरण  $x^2 + k_1x + k_2 = 0$  के गुणखण्ड  $(x - 2)$  तथा  $(x + 3)$  हैं, तो  $k_1$  तथा  $k_2$  का मान क्या है?

**Options:**

- 1)  $k_1 = 6, k_2 = -1$
- 2)  $k_1 = 1, k_2 = -6$
- 3)  $k_1 = 1, k_2 = 6$
- 4)  $k_1 = -6, k_2 = 1$

**Correct Answer:**  $k_1 = 1, k_2 = -6$

**QID : 62** - यदि  $(x - y) = 7$  हो, तो  $(x - 15)^3 - (y - 8)^3$  का मान क्या है?

**Options:**

- 1) 0
- 2) 343
- 3) 392
- 4) 2863

**Correct Answer:** 0

**QID : 63** - यदि  $x - y - \sqrt{18} = -1$  तथा  $x + y - 3\sqrt{2} = 1$  हो, तो  $12xy(x^2 - y^2)$  का मान क्या है?

**Options:**

- 1) 0
- 2) 1
- 3)  $512\sqrt{2}$
- 4)  $612\sqrt{2}$

**Correct Answer:**  $612\sqrt{2}$

**QID : 64** - यदि  $p/q = r/s = t/u = \sqrt{5}$  हो, तो  $[(3p^2 + 4r^2 + 5t^2)/(3q^2 + 4s^2 + 5u^2)]$  का मान क्या है?

**Options:**

- 1)  $1/5$
- 2) 5
- 3) 25
- 4) 60

**Correct Answer:** 5

**QID : 65** - त्रिभुज ABC में, शीर्ष A से BC पर बने एक बिंदु D तक रेखा खींची गई है। यदि  $BC = 9$  से.मी. तथा  $DC = 3$  से.मी. हैं, तो क्रमशः त्रिभुज ABD तथा त्रिभुज ADC के क्षेत्रफल का अनुपात क्या होगा?

**Options:**

- 1) 1 : 1
- 2) 2 : 1
- 3) 3 : 1
- 4) 4 : 1

**Correct Answer:** 2 : 1

**QID : 66** - PQR एक समकोण त्रिभुज है, जिसमें  $\angle R = 90^\circ$  है। यदि  $RS \perp PQ$ ,  $PR = 3$  से.मी. तथा  $RQ = 4$  से.मी. है, तो RS का मान (से.मी. में) क्या है?

**Options:**

1) 12/5

2) 36/5

3) 5

4) 2.5

**Correct Answer:** 12/5

**QID : 67** - त्रिभुज PQR में, सभी शीर्षलंब बिंदु A पर परिछेदन करते हैं तथा सभी कोण द्विभाजक बिंदु B पर परिछेदन करते हैं। यदि  $\angle PBR = 105^\circ$  है, तो  $\angle PAR$  का मान (डिग्री में) क्या है?

**Options:**

1) 60

2) 100

3) 105

4) 115

**Correct Answer:** 60

**QID : 68** - यदि एक समधरातल (प्लेन) में चार रेखाएँ हैं, तो इन रेखाओं के प्रतिच्छेदक बिंदुओं की संख्या क्या नहीं हो सकती?

**Options:**

1) 0

2) 5

3) 4

4) 7

**Correct Answer:** 7

**QID : 69** -  $\operatorname{cosec} 2A + \cot 2A$  का सरलीकृत मान क्या है?

**Options:**

1)  $\sec A$

2)  $\sec (A/2)$

3)  $\cot A$

4)  $\cot^2 A$

**Correct Answer:**  $\cot A$

**QID : 70** - यदि  $A = 30^\circ$ ,  $B = 60^\circ$  तथा  $C = 135^\circ$  है, तो  $\sin^3 A + \cos^3 B + \tan^3 C - 3\sin A \cos B \tan C$  का मान क्या होगा?

**Options:**

1) 0

2) 1

3) 8

4) 9

**Correct Answer:** 0

**QID : 71** -  $\tan^2 \theta + \cot^2 \theta + \sin^2 \theta + \cos^2 \theta + \sec^2 \theta + \operatorname{cosec}^2 \theta$  का न्यूनतम मान क्या है?

**Options:**

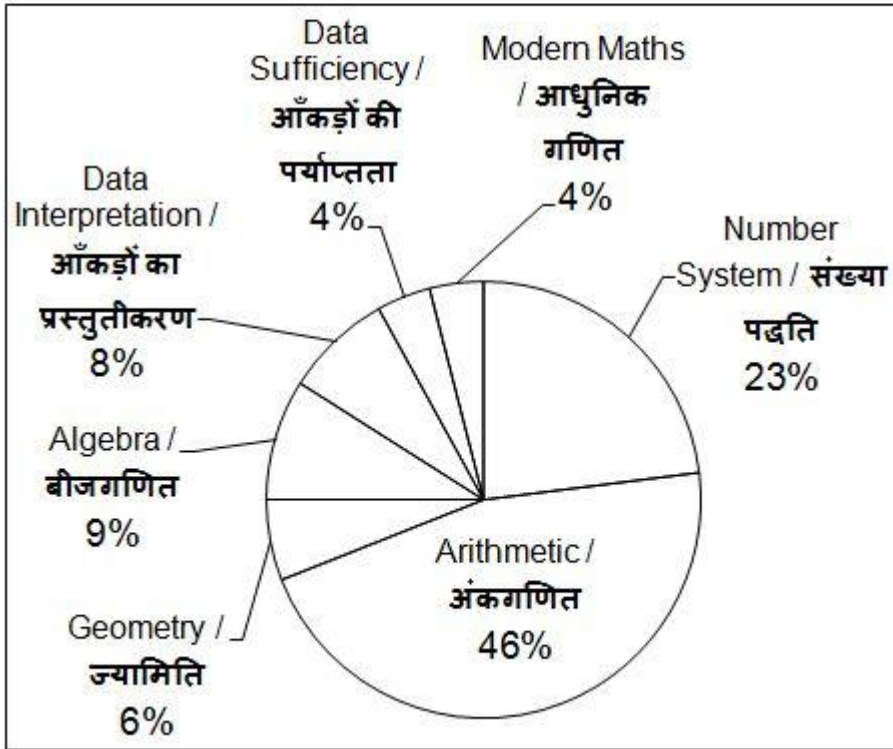
- 1) 1
- 2) 3
- 3) 5
- 4) 7

**Correct Answer: 7**

**QID : 72 -**

The pie chart given below shows the break-up of number of hours of teaching various subjects at an institute by Mr. Raghav.

नीचे दिए गए वृत्त चित्र में श्री राघव द्वारा किसी संस्थान में विभिन्न विषयों को पढ़ाने के घंटों की संख्याओं के वर्गीकरण को दर्शाया गया है।



यदि श्री राघव कुल 500 घंटे पढ़ाते हैं, तो बीजगणित तथा आधुनिक गणित पढ़ाने के घंटों में क्या अंतर है?

**Options:**

- 1) 15
- 2) 20
- 3) 25

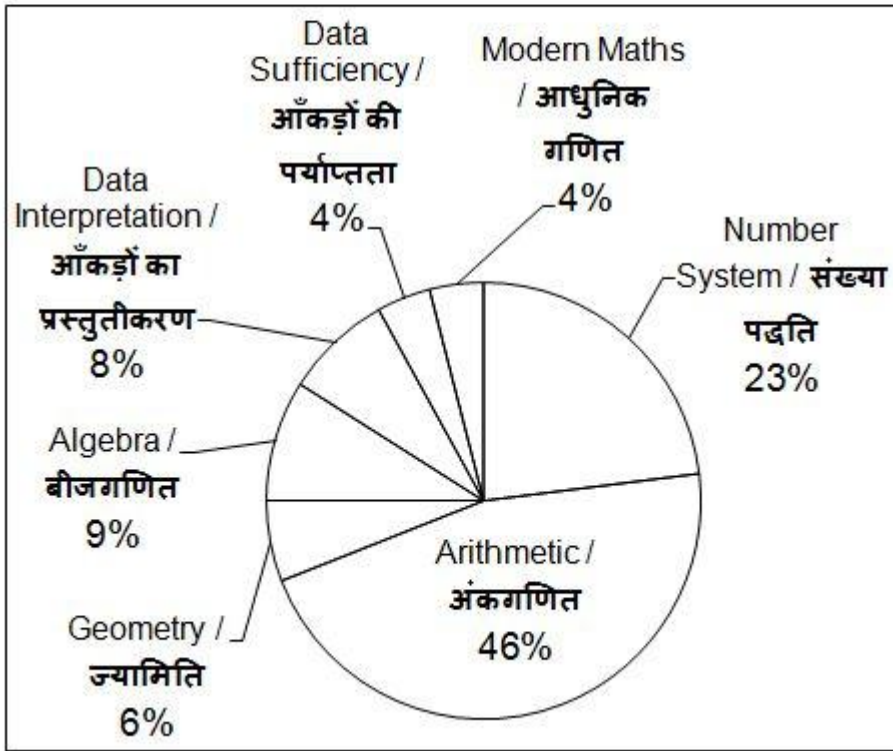
4) 40

Correct Answer: 25

QID : 73 -

The pie chart given below shows the break-up of number of hours of teaching various subjects at an institute by Mr. Raghav.

नीचे दिए गए वृत्त चित्र में श्री राघव द्वारा किसी संस्थान में विभिन्न विषयों को पढ़ाने के घंटों की संख्याओं के वर्गीकरण को दर्शाया गया है।



श्री राघव ज्यामिति को 36 घंटे पढ़ाते हैं। यदि अनुपात पढ़ाने में लगने वाले घंटे, अंकगणित में लगने वाले घंटों का एक चौथाई भाग है, तो अनुपात का विषय पढ़ाने के लिए वह कितना समय (घंटों में) लगाते हैं?

Options:

1) 46

2) 51.75

3) 69

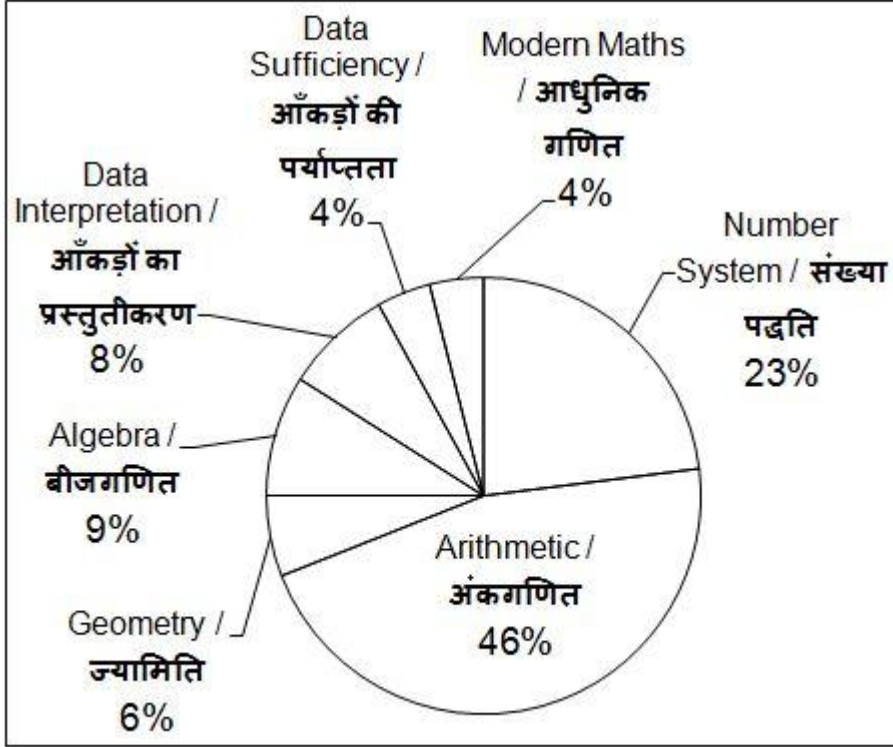
4) 103.5

Correct Answer: 69

QID : 74 -

The pie chart given below shows the break-up of number of hours of teaching various subjects at an institute by Mr. Raghav.

नीचे दिए गए वृत्त चित्र में श्री राघव द्वारा किसी संस्थान में विभिन्न विषयों को पढ़ाने के घंटों की संख्याओं के वर्गीकरण को दर्शाया गया है।



यदि आँकड़ों का प्रस्तुतीकरण तथा आधुनिक गणित संयुक्त रूप से 96 घंटे के लिए पढ़ाए गए, तो संख्या पद्धति तथा ज्यामिति को कितने समय (घंटों में) तक पढ़ाया गया?

**Options:**

- 1) 136
- 2) 184
- 3) 216
- 4) 232

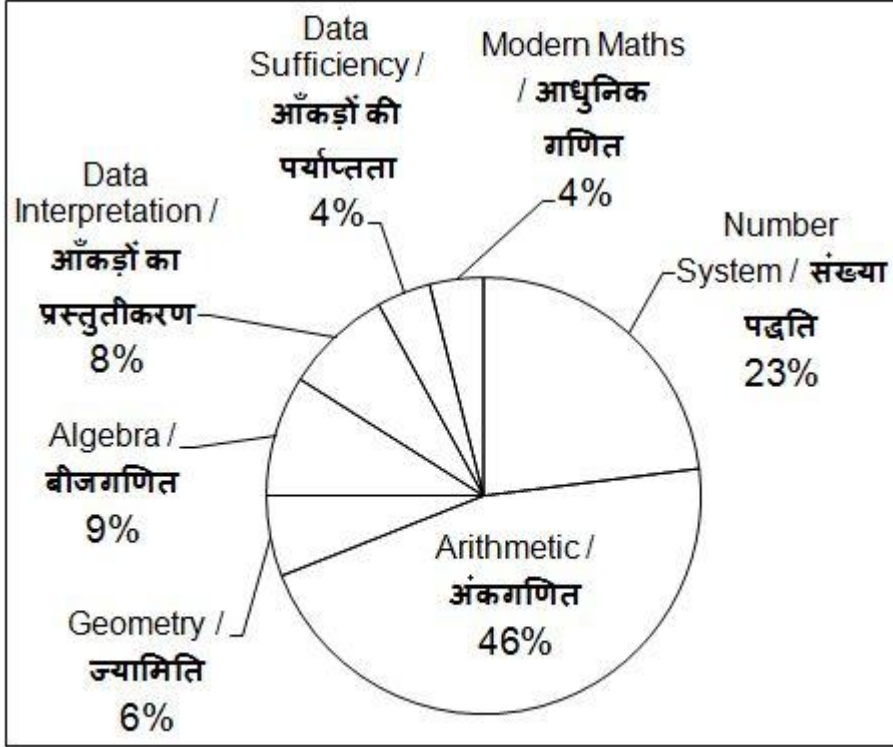
**Correct Answer: 232**

**QID : 75 -**



The pie chart given below shows the break-up of number of hours of teaching various subjects at an institute by Mr. Raghav.

नीचे दिए गए वृत्त चित्र में श्री राघव द्वारा किसी संस्थान में विभिन्न विषयों को पढ़ाने के घंटों की संख्याओं के वर्गीकरण को दर्शाया गया है।



समस्या समाधान नामक एक नया विषय शामिल किया गया है तथा तय हुआ कि अंकगणित के अलावा सभी विषयों का 10% समय इस विषय को दिया जायेगा। नए वृत्त चित्र में समस्या समाधान द्वारा बनाया गया मध्य कोण (डिग्री में) क्या होगा?

**Options:**

1) 17.28

2) 18

3) 19.44

4) 36

**Correct Answer:** 19.44

### (English Comprehension)

**QID : 76** - In the following question, some part of the sentence may have errors. Find out which part of the sentence has an error and select the appropriate option. If a sentence is free from error, select 'No error'.

If you had (1)/ told me earlier (2)/ I will help you. (3)/ No Error (4)

**Options:**

- 1) 1
- 2) 2
- 3) 3
- 4) 4

**Correct Answer:** 3

**QID : 77** - In the following question, some part of the sentence may have errors. Find out which part of the sentence has an error and select the appropriate option. If a sentence is free from error, select 'No error'.

Her mother is (1)/ angry and (2)/ indifferent to me. (3)/ No Error (4)

**Options:**

- 1) 1
- 2) 2
- 3) 3
- 4) 4

**Correct Answer:** 2

**QID : 78** - In the following question, the sentence given with blank to be filled in with an appropriate word. Select the correct alternative out of the four and indicate it by selecting the appropriate option.

Don't loiter \_\_\_\_\_ the corridor.

**Options:**

- 1) around
- 2) off
- 3) of
- 4) at

**Correct Answer:** around

**QID : 79** - In the following question, the sentence given with blank to be filled in with an appropriate word. Select the correct alternative out of the four and indicate it by selecting the appropriate option.

I will scold him when \_\_\_\_\_.

**Options:**

- 1) he will come
- 2) he comes
- 3) he would come
- 4) he had come.

**Correct Answer:** he comes

**QID : 80** - In the following question, out of the four alternatives, select the word similar in meaning to the word given.

Mellifluous

**Options:**

- 1) Shiver
- 2) Frank
- 3) Immoral
- 4) Dulcet

**Correct Answer:** Dulcet

**QID : 81** - In the following question, out of the four alternatives, select the word similar in meaning to the word given.

Dodge

**Options:**

- 1) Soften
- 2) Order
- 3) Avoid
- 4) Chaotic

**Correct Answer:** Avoid

**QID : 82** - In the following question, out of the four alternatives, select the word opposite in meaning to the word given.

Meretricious

**Options:**

- 1) Brazen
- 2) Natural
- 3) Exemplary
- 4) Gaudy

**Correct Answer:** Natural

**QID : 83** - In the following question, out of the four alternatives, select the word opposite in meaning to the word given.

Nebulous

**Options:**

- 1) Definite
- 2) Inchoate
- 3) Dismal
- 4) Sullen

**Correct Answer:** Definite

**QID : 84** - In the following question, out of the four alternatives, select the alternative which best expresses the meaning of the idiom/Phrase.

Spick and Span

**Options:**

- 1) High and low
- 2) Dark and light
- 3) Neat and clean
- 4) Happy and sad

**Correct Answer:** Neat and clean

**QID : 85** - In the following question, out of the four alternatives, select the alternative which best expresses the meaning of the idiom/Phrase.

To draw the longbow

**Options:**

- 1) To nullify
- 2) To exaggerate
- 3) To underrate
- 4) To demarcate

**Correct Answer:** To exaggerate

**QID : 86** - Improve the bracketed part of the sentence.

By rescuing the child from fire, the local resident (added another feather to his cap.)

**Options:**

- 1) made a significant achievement
- 2) was gifted with precious thing
- 3) was crowned and rewarded
- 4) No improvement

**Correct Answer:** made a significant achievement

**QID : 87** - Improve the bracketed part of the sentence.

The government plans to (take up) the construction project soon.

**Options:**

- 1) Take on
- 2) Take off
- 3) Take in
- 4) No improvement

**Correct Answer:** No improvement

**QID : 88** - In the following question, out of the four alternatives, select the alternative which is the best substitute of the phrase.

A man devoid of kind feeling and sympathy.

**Options:**

- 1) Callous
- 2) Credulous
- 3) Gullible
- 4) Bohemian

**Correct Answer:** Callous

**QID : 89** - In the following question, out of the four alternatives, select the alternative which is the best substitute of the phrase.

One who eats too much

**Options:**

- 1) Impostor
- 2) Glutton
- 3) Hypochondriac
- 4) Intestate

**Correct Answer:** Glutton

**QID : 90** - In the following question, four words are given out of which one word is incorrectly spelt. Find the incorrectly spelt word.

**Options:**

- 1) Forfeit
- 2) Gorilla
- 3) Blissfull
- 4) Corrupt

**Correct Answer:** Blissfull

**QID : 91** - In the following question, four words are given out of which one word is incorrectly spelt. Find the incorrectly spelt word.

**Options:**

- 1) Afforestation
- 2) Translucent
- 3) Foreigner
- 4) Achievement

**Correct Answer:** Translucent

**QID : 92** - The question below consists of a set of labelled sentences. Out of the four options given, select the most logical order of the sentences to form a coherent paragraph.

P- The aim must be to ensure that our country does not experience either paucity or a-surfeit of trained manpower in any specific segment of our economy.

Q- When we set about the task of higher education, we should be absolutely clear in our perception of the goals of education in the specific context of our nation's development.

R- No doubt, one of the important aims of education would be to create the required range and nature of trained manpower assessed to be needed by different sectors of national growth.

S- The entire educational apparatus must be geared progressively to fulfill the requirements of different phases of our growth in every sector primary, secondary and tertiary.

**Options:**

- 1) SQPR
- 2) QRSP
- 3) SRQP
- 4) PSQR

**Correct Answer:** QRSP

**QID : 93** - The question below consists of a set of labelled sentences. Out of the four options given, select the most logical order of the sentences to form a coherent paragraph.

P- Bureaucratic cultures can smother those who want to respond to shifting conditions.

Q- Arrogant managers can overevaluate their current performance and competitive position listen poorly and learn slowly.

R- And the lack of leadership leaves no force inside these organizations to break out of the morass.

S- Inwardly focused employees can have difficulty seeing the very forces that present threats and opportunities.

**Options:**

- 1) PRQS
- 2) SPQR
- 3) RQPS
- 4) QSPR

**Correct Answer:** QSPR

**QID : 94** - In the following question, a sentence has been given in Active/Passive voice. Out of four alternatives suggested, select the one which best expresses the same sentence in Passive/Active voice.

She teaches us English.

**Options:**

- 1) English is being taught to us by her.
- 2) We are taught English by her.
- 3) English have been taught to us by her.
- 4) We had been taught English by her.

**Correct Answer:** We are taught English by her.

**QID : 95** - In the following question, a sentence has been given in Direct/Indirect speech. Out of the four alternatives suggested, select the one which best expresses the same sentence in Indirect/Direct speech.

Nisha said to Swati, " Will you help me in my project just now?"

**Options:**

- 1) Nisha told Swati whether she will help her in her project just now.
- 2) Nisha asked Swati if she would help her in her project just then.
- 3) Nisha questioned to Swati that will you help me in my project just now.
- 4) Nisha asked to Swati that will she help her in her work just now.

**Correct Answer:** Nisha asked Swati if she would help her in her project just then.

**QID : 96** - In the following passage some of the words have been left out. Read the passage carefully and select the correct answer for the given blank out of the four alternatives.

Democracy should \_\_\_\_\_ dignity of the individual. It should also aim at the \_\_\_\_\_ good of the greatest \_\_\_\_\_. The opposition party should \_\_\_\_\_ the wrong plans, policies and decisions of the government in power. The government should cater to the \_\_\_\_\_ needs of the people to make its position solid.

Democracy should \_\_\_\_\_ dignity of the individual.

**Options:**

- 1) built
- 2) ensure
- 3) keep
- 4) support

**Correct Answer:** ensure

**QID : 97** - In the following passage some of the words have been left out. Read the passage carefully and select the correct answer for the given blank out of the four alternatives.

Democracy should \_\_\_\_\_ dignity of the individual. It should also aim at the \_\_\_\_\_ good of the greatest \_\_\_\_\_. The opposition party should \_\_\_\_\_ the wrong plans, policies and decisions of the government in power. The government should cater to the \_\_\_\_\_ needs of the people to make its position solid.

It should also aim at the \_\_\_\_\_ good

**Options:**

- 1) greatest
- 2) smallest
- 3) largest
- 4) heaviest

**Correct Answer:** greatest

**QID : 98** - In the following passage some of the words have been left out. Read the passage carefully and select the correct answer for the given blank out of the four alternatives.

Democracy should \_\_\_\_\_ dignity of the individual. It should also aim at the \_\_\_\_\_ good of the greatest \_\_\_\_\_. The opposition party should \_\_\_\_\_ the wrong plans, policies and decisions of the government in power. The government should cater to the \_\_\_\_\_ needs of the people to make its position solid.

of the greatest \_\_\_\_\_. The opposition party

**Options:**

- 1) people
- 2) digit

- 3) number
- 4) individual

**Correct Answer:** number

**QID : 99** - In the following passage some of the words have been left out. Read the passage carefully and select the correct answer for the given blank out of the four alternatives.

Democracy should \_\_\_\_\_ dignity of the individual. It should also aim at the \_\_\_\_\_ good of the greatest \_\_\_\_\_. The opposition party should \_\_\_\_\_ the wrong plans, policies and decisions of the government in power. The government should cater to the \_\_\_\_\_ needs of the people to make its position solid.

should \_\_\_\_\_ the wrong plans, policies and decisions of the government in power.

**Options:**

- 1) rely on
- 2) against
- 3) support
- 4) oppose

**Correct Answer:** oppose

**QID : 100** - In the following passage some of the words have been left out. Read the passage carefully and select the correct answer for the given blank out of the four alternatives.

Democracy should \_\_\_\_\_ dignity of the individual. It should also aim at the \_\_\_\_\_ good of the greatest \_\_\_\_\_. The opposition party should \_\_\_\_\_ the wrong plans, policies and decisions of the government in power. The government should cater to the \_\_\_\_\_ needs of the people to make its position solid.

The government should cater to the \_\_\_\_\_ needs of the people to make its position solid.

**Options:**

- 1) genuine
- 2) mere
- 3) emotional
- 4) luxurious

**Correct Answer:** genuine